



GÉO.VALDEMARNE.FR

Présentation générale et feuille de route 2025-2026

LES OBJECTIFS ET PERSPECTIVES DU SIGEC

Améliorer et accroître l'offre de service interne

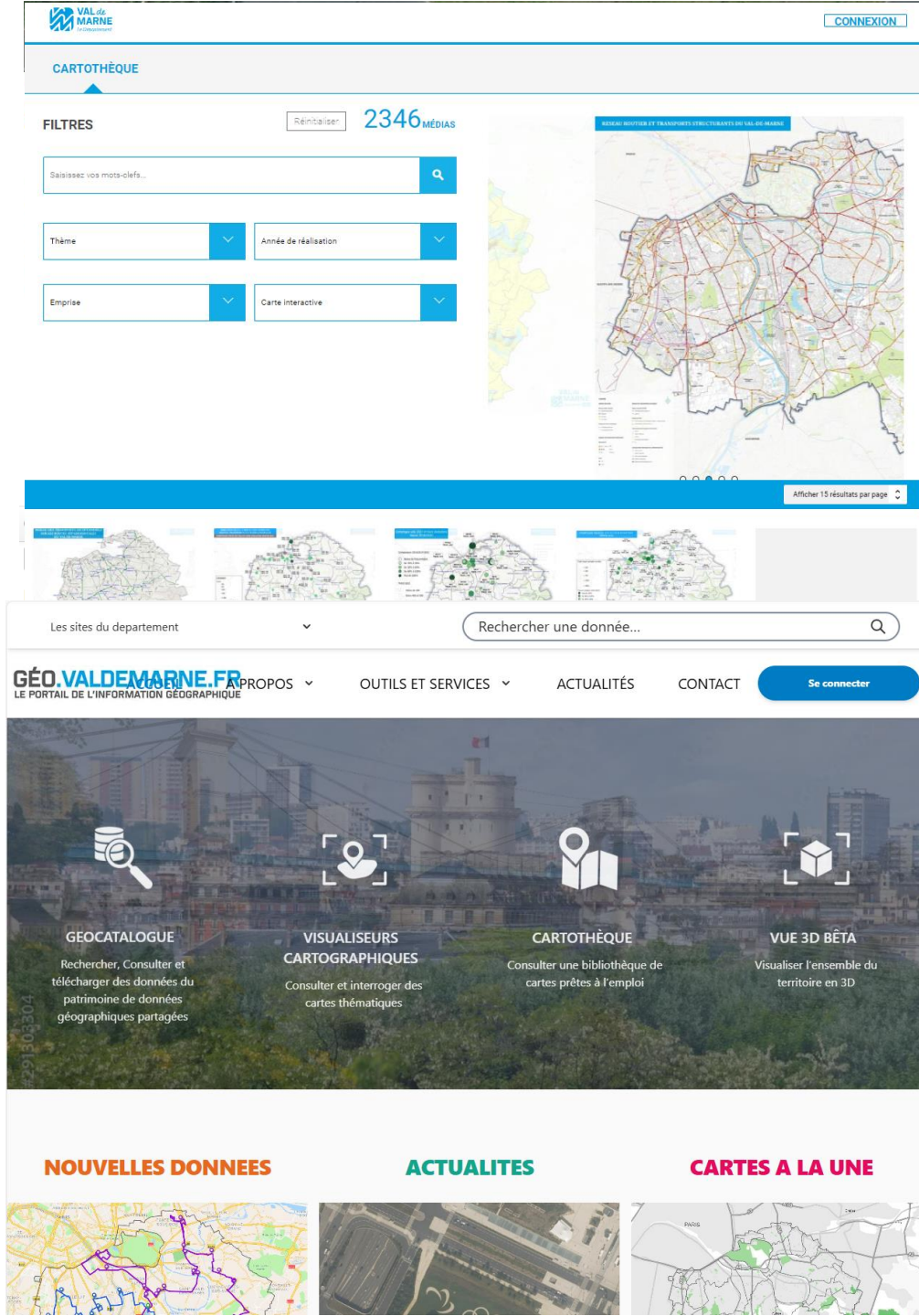
Mettre en place un service public départemental de la donnée avec [Géo.ValdeMarne.fr](https://geo.valdemarne.fr)

Faciliter le pilotage par la donnée

Ouvrir les données publiques sur le territoire

Développer la connaissance du territoire par l'analyse, l'observation et la prospective

SIGEC : LES SERVICES PROPOSÉS



UNE INFRASTRUCTURE DE DONNÉES GÉOGRAPHIQUES A QUOI CELA SERT ?

Objectifs généraux

- Faire connaître la disponibilité des données « environnementales » locales à tous niveaux (national, européen)
- Rendre les données géographiques existantes accessibles à tous (institutions, citoyens) sur le territoire

Les fonctions principales : des services

- Service de catalogage, pour recenser et faire connaître (métadonnées : contenu, qualité, modalités d'accès et d'usage ...)
- Service de visualisation, pour faciliter la compréhension du contenu (vue cartographique, vue tabulaire)
- Service de diffusion, pour favoriser la réutilisation (téléchargement, flux)

En Val-de-Marne, près de 600 données et cartes sont aujourd'hui partagées par le Département !

DES PLATES-FORMES D'INFORMATION GÉOGRAPHIQUE ?

**Infrastructure de données + animation + gouvernance
= Plate-forme d'information géographique**

Sur le territoire national, Info géo et Open data

- 2007 directive INSPIRE : connaître la disponibilité de l'information environnementale en Europe, concept d'infrastructures de données « spatiales »
- 2011 création de data.gouv.fr
- 2015 loi NOTRe : une compétence Info Géo pour les Régions → plates-formes IG régionales mises en avant
- 2016 loi Lemaire : ouverture des données publiques

En Val-de-Marne

- 2014 ouverture de Géo.ValdeMarne.fr
- 2025 Géo.ValdeMarne.fr v2



10 ANS DE GEO.VALDEMARNE.FR ! QU'AVONS-NOUS FAIT ENSEMBLE ?

DU CADASTRE !

- Prise en charge technique et financière de la finalisation de la numérisation du cadastre (*participation financière, 5 communes non couvertes SMF, PER, SMD, CHR, SMR*)
- Participation à l'expérimentation de la RPCU : sélection du Val-de-Marne comme territoire d'expérimentation de la méthode, participation aux différents comités de pilotage du projet RPCU, sélection des zones tests, réception et validation d'un des premiers plans élaborés dans le cadre de la RPCU
- Partenariat CD94/DDFIP actant le rôle du CD94 en tant qu'organisme fédérateur et rediffuseur de l'information cadastrale : acquisition (*payante*) par le CD94 des fichiers fonciers MAJIC et rediffusion (*gratuite*) aux collectivités territoriales (*Géo.valdemarne.fr => guichet unique cadastre*)



10 ANS DE GEO.VALDEMARNE.FR ! QU'AVONS-NOUS FAIT ENSEMBLE ?

DES REFERENTIELS !

- Licence IGN APL : rediffusion du RGE aux collectivités
- Actualisation du référentiel topographique au 1/2000 par zone puis réalisation d'un PCRS simplifié
- Acquisition du Mode d'Occupation du Sol (IPR) sur le territoire avec surcout pour un droit de rediffusion (*gratuite*) aux EPT
- Partenariat IGN/CD94/EPT pour la réalisation d'une orthophotographie THR (6 cm/PVA 2018) en licence ouverte



10 ANS DE GEO.VALDEMARNE.FR ! QU'AVONS-NOUS FAIT ENSEMBLE ?

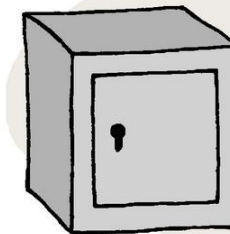
DE LA GOUVERNANCE DES DONNEES !

- Atelier thématique : la directive européenne INSPIRE
- Groupe de travail métadonnées : sensibilisation aux métadonnées, accompagnement dans le renseignement des fiches, metadata party
- Groupes de travail pour la coproduction d'une base départementale des équipements publics (élaboration d'une nomenclature, d'une codification, d'une répartition de la production en fonction des compétences...)
- Assemblées générales annuelles : bilan annuel, évolutions prévues, retours utilisateurs...



DATA

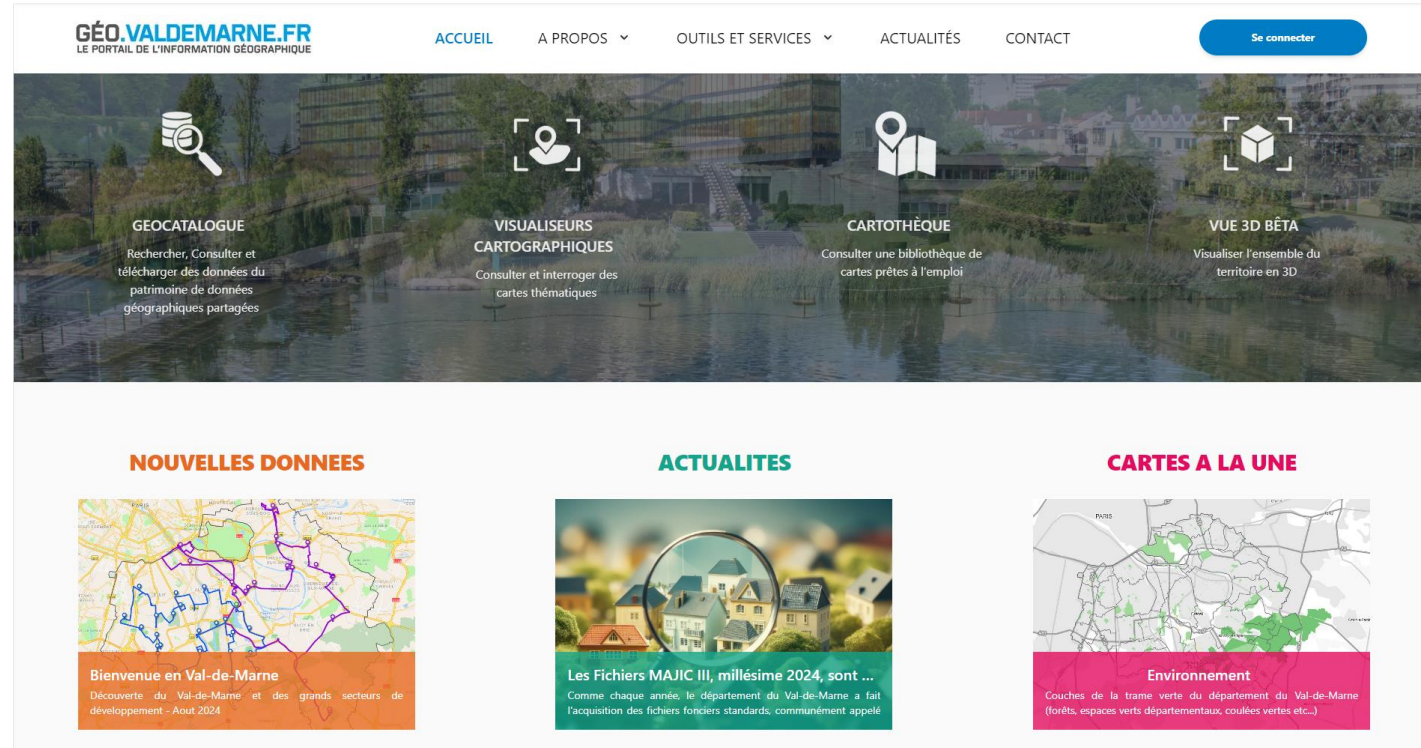
METADATA



GEO.VALDEMARNE.FR V2 : UNE INFRASTRUCTURE RENOUVELÉE, SOCLE TECHNIQUE EN SOUTIEN DES COLLECTIVITÉS LOCALES

Des outils pour répondre aux besoins des collectivités

- Catalogue : recherche améliorée, interface simplifiée, connexion à la visionneuse
- Visionneuse : thématisation, ouverture externe, fabrication de sa propre carte
- Cartothèque : une partie des cartes du CD94 disponibles et prêtes à l'emploi
- Vue 3D : en expérimentation, préfiguration d'un jumeau numérique du territoire



The screenshot shows the homepage of the GEO.VALDEMARNE.FR website. The header includes the logo and navigation links: ACCUEIL, A PROPOS, OUTILS ET SERVICES, ACTUALITÉS, CONTACT, and a 'Se connecter' button. The main content area features four large cards with icons and text: 'GÉOCATALOGUE' (Rechercher, Consulter et télécharger des données du patrimoine de données géographiques partagées), 'VISUALISEURS CARTOGRAPHIQUES' (Consulter et interroger des cartes thématiques), 'CARTOTHÈQUE' (Consulter une bibliothèque de cartes prêtes à l'emploi), and 'VUE 3D BÊTA' (Visualiser l'ensemble du territoire en 3D). Below this, there are three smaller sections: 'NOUVELLES DONNEES' with a map, 'ACTUALITES' with a house icon, and 'CARTES A LA UNE' with a map and the title 'Environnement'.

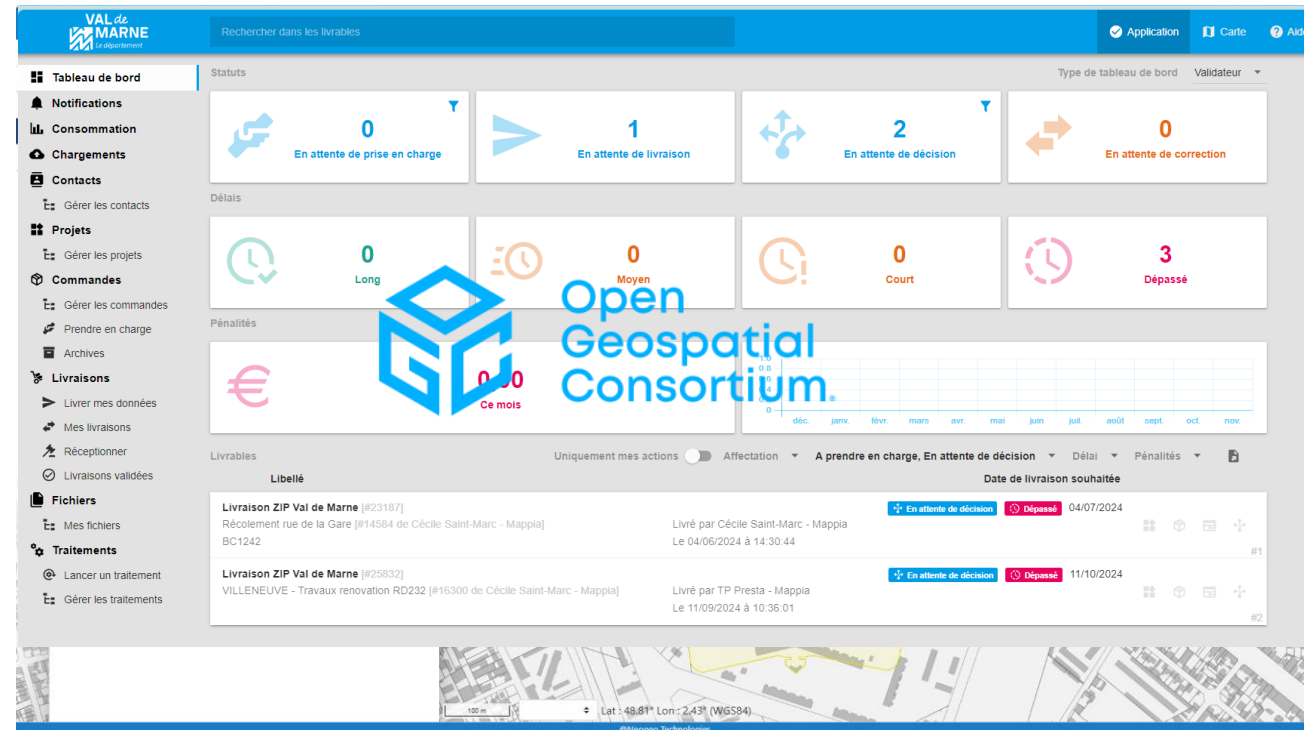
GEO.VALDEMARNE.FR V2 : UNE INFRASTRUCTURE RENOUVELÉE, SOCLE TECHNIQUE EN SOUTIEN DES COLLECTIVITÉS LOCALES

Des services sécurisés

- Services en soutien de l'ingénierie locale
 - Rediffusion de données de référence (MAJIC, OQHS, ...)
- Services pour les professionnels privés
 - Validation automatique des plans topographiques

Des liaisons avec d'autres infrastructures de données

- Services interopérables (normes)
- Services de flux pour mieux servir les SIG locaux



ET DEMAIN ? ALLER VERS UN SERVICE PUBLIC DE LA DONNÉE !

Un service public départemental de la donnée ?

- Ambition : favoriser l'innovation par la donnée et la transparence des données publiques
 - Améliorer l'action publique : modernisation, simplification
 - Rendre accessible la donnée publique essentielle pour tous
 - Développer la participation citoyenne
- Une attention particulière
 - Ethique et protection des données
 - Qualité et fiabilité des données



ET DEMAIN ? ALLER VERS UN SERVICE PUBLIC DE LA DONNÉE !

Ouvrir les données publiques et dépasser le cadre de la donnée géographique

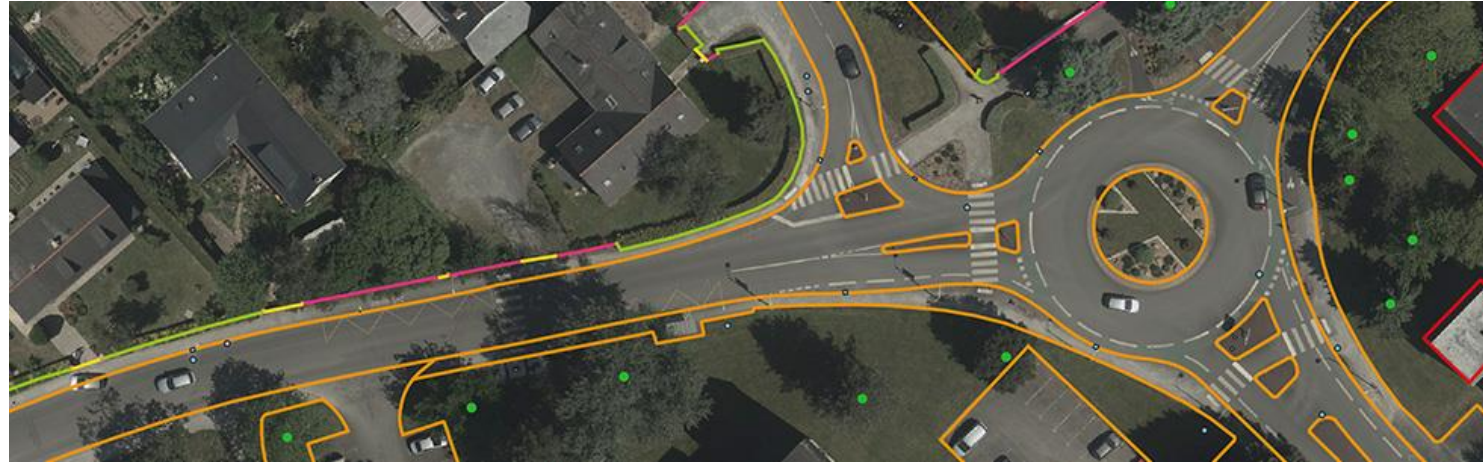
- Ouvrir nos données publiques
- Travailler à l'interconnexion des systèmes et lutter contre le cloisonnement
- Mettre en place une stratégie départementale autour des données, dont les données géographiques
- Structurer l'observation, l'analyse et la connaissance du territoire



UNE ANIMATION RENFORCÉE POUR MUTUALISER ET PARTAGER

Construire une communauté

- Elaborer des (géo)communs
 - Référentiels partagés, bases de données « participatives »
- Mise en place de groupes projet multithématiques
 - Travaux de voirie
 - Plan Corps de Rue Simplifié
 - Base d'Adresses Nationale, cadastre solaire, cadastre vert, évolutions de Géo.Valdemarne.fr, ...
- Animation par le Département et/ou les partenaires (communes, EPT, IGN, ...) selon l'intérêt



UNE ANIMATION RENFORCÉE POUR MUTUALISER ET PARTAGER

Communiquer plus, et activement

- Événement fédérateur annuel « Journée départementale de la donnée + IA »
 - Partager veille technique et réglementaire
 - Faire connaître Géo.Valdemarne.fr et susciter l'adhésion, l'intérêt et l'usage
 - Présenter des retours d'expériences inspirants
-
- Mutualiser les connaissances opérationnelles
 - 2 ateliers techniques annuels
 - Sujets techniques, juridiques, ... approfondis



DATA GRAND EST

RECHERCHE FR EN DE SE CONNECTER

DATAGRANDEST OUTILS ET DONNEES PROJETS RESSOURCES

14 mars 2025

Journée Départementale de la Donnée et de l'Intelligence Artificielle en Val-de-Marne

Un sujet à partager pour 2026 ?

La journée départementale de la Donnée s'est déroulée le 8 novembre au Conseil régional à Chalons-en-Champagne et a accueilli 40 personnes venues de tout le département. Retrouvez les liens vers l'ensemble des supports:

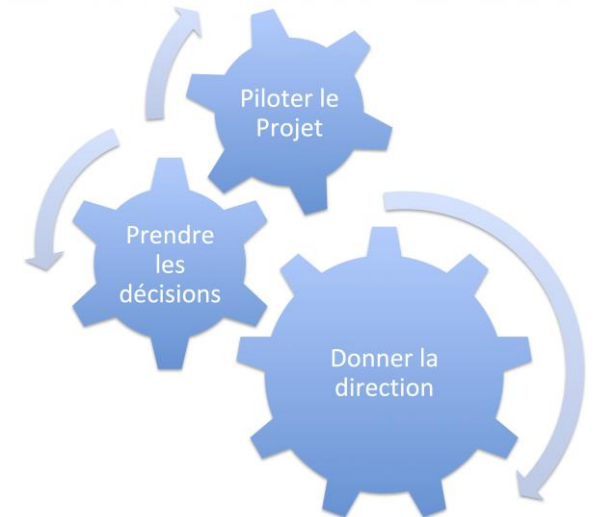
- Présentation de la matinée
- Atelier "Ouvrir ses données - suivez le guide !"



UNE GOUVERNANCE A STRUCTURER ET RENFORCER

Elargir la gouvernance et renforcer les partenariats

- Se tourner vers les grands acteurs institutionnels de la donnée publique
 - INSEE, IGN, Chambres consulaires, Universités, CAUE
- Faire participer les acteurs institutionnels locaux à la gouvernance de Géo.ValdeMarne.fr
 - EPT
 - Région, MGP
 - Services de l'Etat
 - IGN



UNE GOUVERNANCE A STRUCTURER ET RENFORCER

Participer pleinement à une gouvernance régionale et nationale

- Porter la parole des territoires du Val-de-Marne et être force de proposition dans les instances supérieures
 - Comité territorial régional de la donnée / Géo-Ile-de-France
 - Groupes thématiques du CNIG
- Echanger plus avec les autres plates-formes de données, départementales et régionales, et nationales

Aider à l'émergence d'une communauté logicielle

- Participer à la communauté OneGeo, pour rechercher des synergies avec d'autres utilisateurs de la solution logicielle utilisée sur Géo.Valdemarne.fr



RÉPUBLIQUE
FRANÇAISE

*Liberté
Égalité
Fraternité*

CNIG

Conseil national
de l'information
géolocalisée

OneGeo Suite

POUR NOUS JOINDRE

Nous contacter



sig-assistance@valdemarne.fr

geovaldemarne@valdemarne.fr



65566 (Catherine Bonnadier) ou 65320 (Joël Tignon)

Nous trouver



DAIST - SIGEC – Bâtiment EIFFEL – 6ème étage